

RZUT I PIĘTRA

1:75

ZAKRES ROBÓT

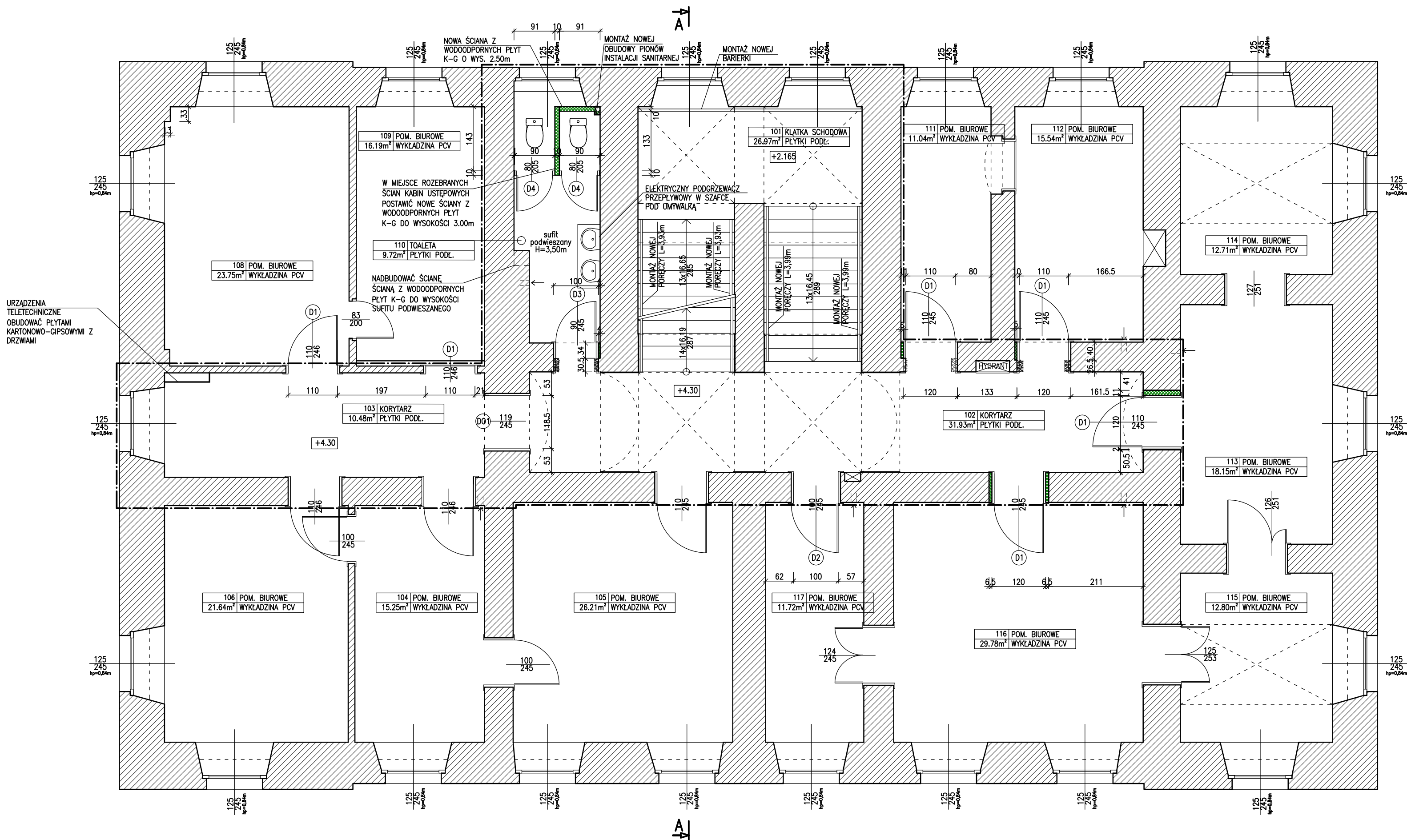
- MONTAŻ SUFITU PODWIESZONEGO W TOALECIE
- ZAMUROWANIE CZĘŚCI OTWORÓW DRZWIOWYCH
- PLYTKOWANIE PODŁOGI W TOALECIE I NA KORYTARZACH (POM. NR 102, 103, 110)
- WYKONANIE NOWYCH STOPNIC I PODSTOPNIC ORAZ SPOCZNIKA Z PŁYTEK PODŁOGOWYCH (POM. NR 101)
- W MIEJSCU REZEBRANYCH ŚCIAN KABIN USTEPOWYCH BUDOWA NOWYCH ŚCIAN Z WODOODPORNYCH PŁYT K-G DO WYSOKOŚCI 3.00m
- NADBUDOWA ŚCIAN W TOALECIE – ŚCIANĄ Z WODOODPORNYCH PŁYT KARTONOWO-GIPSOWYCH
- PLYTKOWANIE ŚCIAN TOALET DO WYSOKOŚCI 2.50m (WŁĄCZNIE Z WNEKĄ OKIENNA), PRZED UŁOŻENIEM PŁYTEK PRZEWIDUJE SIĘ WYRÓWNIANIE ŚCIAN POPRZECZ TYNKOWANIE
- GŁADZENIE I MAŁOWANIE ŚCIAN I SUFITÓW NA KORYTARZACH I KLATCE SCHODOWEJ (POM. NR 102, 103, 110)
- GŁADZENIE I MAŁOWANIE SUIITU I POZOSTAŁEJ CZĘŚCI ŚCIAN W TOALECIE
- MONTAŻ NOWEJ UBIKACJI I UMYWALEK
- MONTAŻ NOWYCH DRZWI I OŚCIEŻNIC WEDŁUG ZESTAWIENIA
- MONTAŻ BARIERKI NA SCHODACH
- MONTAŻ PORĘCZY NA SCHODACH
- MONTAŻ PARAPETÓW NA KLATCE SCHODOWEJ

LEGENDA

- ŚCIANY PRZEZNACZONE DO ROZBIÓRKI
- PROJEKTOWANE ŚCIANY/ZAMUROWANIA
- GRANICA OPRACOWANIA

UWAGA

WYMIARY POTWIERDZIĆ NA BUDOWIE



 "ERDOM" BIURO PROJEKTÓW I NADZORU BUDOWLANEGO 47-100 STRZELCE OP. GRUNWALDZKA 2/10 tel. 512-215-304 www.ERDOM.eu			
ZAMAWIĄCY/CLIENT	GMINA TOSZEK W TOSZKU, UL. BOLESŁAWA CHROBREGO 2, 44-180 TOSZEK		
OBJEKT/OBJECT	RATUSZ, UL. BOLESŁAWA CHROBREGO 2, DZIAŁKA NR 1103/97		
FAZA/PHASE	PROJEKT BUDOWLANY	SKALA/SCALE: 1:75	WSZELKIE PRAWA ZASTRZEŻONE ALL RIGHTS RESERVED
SPECJALNOŚĆ	INR. UPR.	PODPIS	TYTUŁ RYSUNKU/DRAWING TITLE: RZUT 1-PIĘTRA
ARCHITEKTURA:	J. KONIEWICZ	651/86	
SPRAWOZDŁ:	K. POLAK-BĄK	191/86	
OPRACOWAŁ:	E. POMORSKI	OPL/0437/PWOK/08	
DATA:	NUMER RYSUNKU:	BRANŻA:	REWIZJA:
STYCZEN2017	E256-04	ARCHITEKTONICZNA	A3+